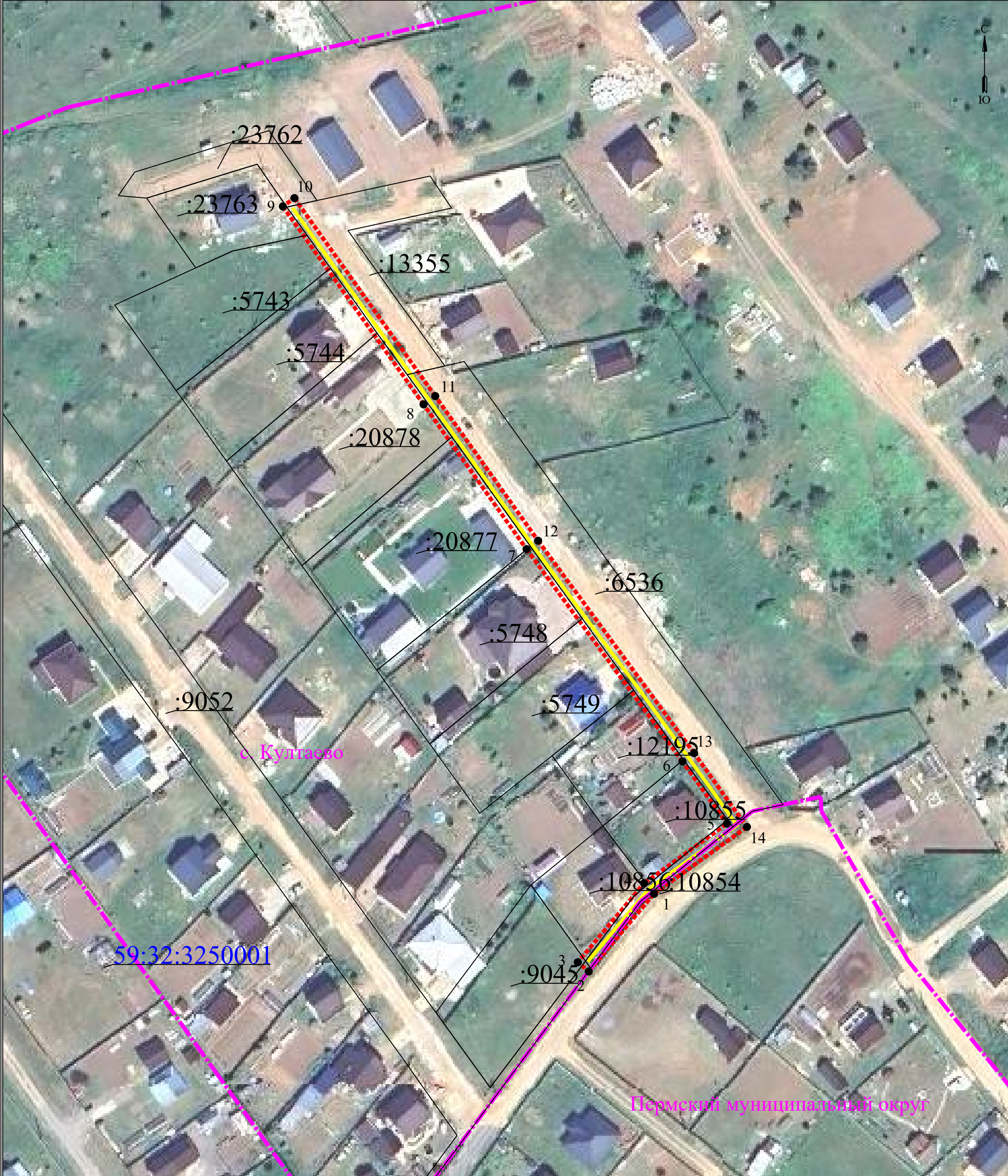


Схема расположения границ публичного сервитута
для эксплуатации объекта

ВЛ-0,4кВ для электроснабжения объектов ИЖС по адресу: Пермский край, Пермский район,Култаевское с/п, с.Култаево (Кетова Н.В.,
Гашков М.А)



Масштаб 1:1000

- УСЛОВНЫЕ ОБОЗНАЧЕНИЯ
- | | | | |
|--|--|---------------|---|
| | - границы устанавливаемого публичного сервитута | | - обозначение характерной точки границы устанавливаемого публичного сервитута |
| | - ось линии, контур объекта | :123 | - кадастровый номер земельного участка |
| | - границы муниципального образования, населенных пунктов | 59:32:0000000 | - кадастровый номер квартала |
| | - границы кадастрового квартала | г. Пермь | - наименование муниципального образования, населенного пункта |
| | - границы земельных участков, попадающих в зону публичного сервитута | | |

Сведения о местоположении границ объектов

ВЛ-0,4кВ для электроснабжения объектов ИЖС по адресу: Пермский край, Пермский район,Култаевское с/п, с.Култаево (Кетова Н.В., Гашков М.А)

Перечень характерных точек		
Площадь зоны публичного сервитута 1092 кв.м		
Обозначение характерных точек границ	Координаты, м	
	X	Y
1	2	3
1	505740.62	2211438.31
2	505718.94	2211420.08
3	505721.52	2211417.04
4	505743.58	2211435.57
5	505760.23	2211458.69
6	505777.6	2211446.27
7	505836.93	2211402.72
8	505877.35	2211373.97
9	505932.65	2211334.66
10	505934.98	2211337.9
11	505879.67	2211377.23
12	505839.27	2211405.96
13	505779.94	2211449.51
14	505759.31	2211464.27
1	505740.62	2211438.31